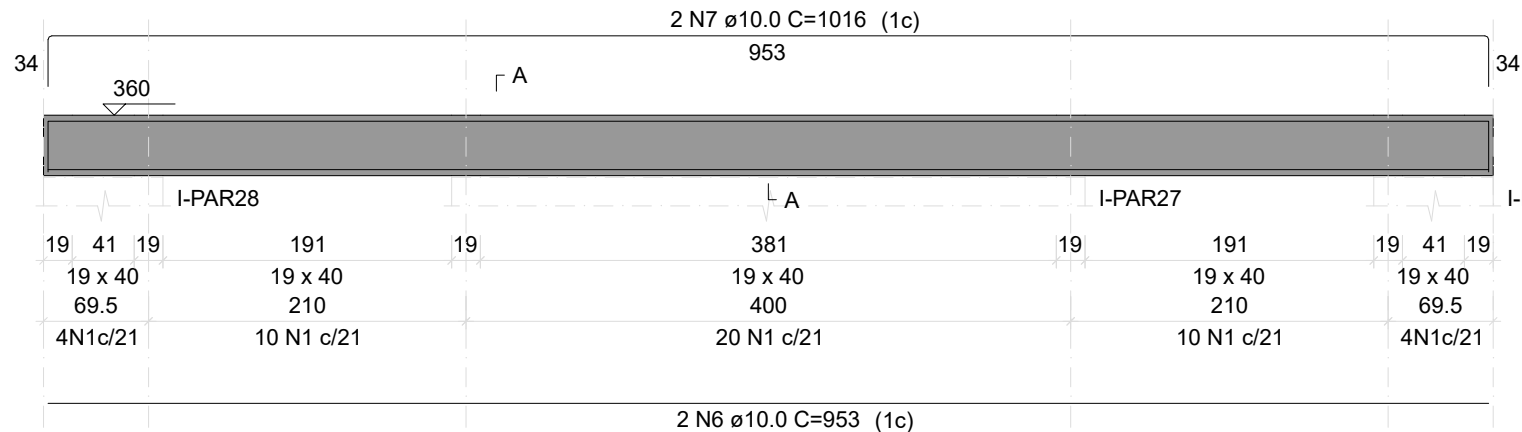


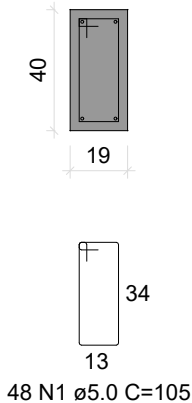
I-V3

ESC 1:50



SEÇÃO A-A

ESC 1:25



RELAÇÃO DO AÇO

I-V1		I-V2		I-V3	
AÇO	N	DIAM (mm)	QUANT	C.UNIT (cm)	C.TOTAL (cm)
CA60 CA50	1	5.0	96	105	10080
	2	8.0	3	457	1371
	3	10.0	2	393	786
	4	10.0	2	533	1066
	5	10.0	2	596	1192
	6	10.0	2	953	1906
	7	10.0	2	1016	2032

RESUMO DO AÇO

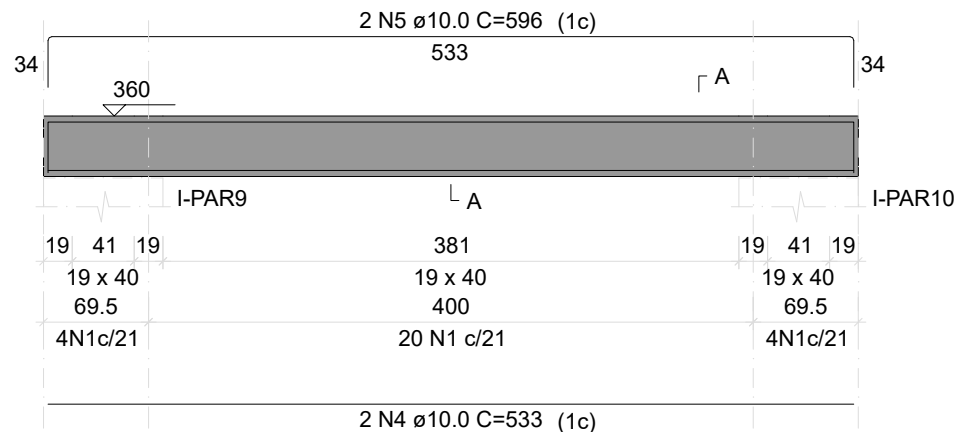
AÇO	DIAM (mm)	C.TOTAL (m)	PESO + 10% (kg)
CA50	8.0	13.7	6
CA60	10.0	69.8	47.4
	5.0	100.8	17.1
PESO TOTAL (kg)			
CA50	53.3		
CA60	17.1		

Volume de concreto (C-25) = 1.39 m³

Área de forma = 14.61 m²

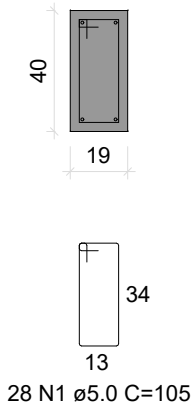
I-V2

ESC 1:50



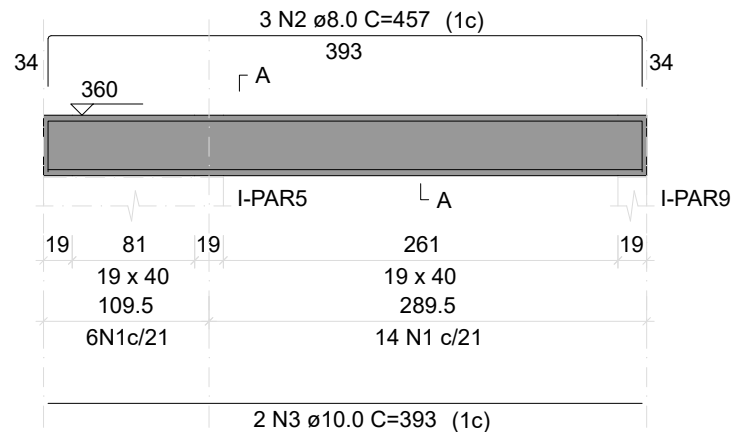
SEÇÃO A-A

ESC 1:25



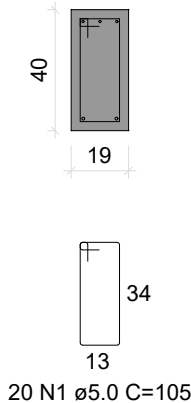
I-V1

ESC 1:50



SEÇÃO A-A

ESC 1:25



TODAS AS MEDIDAS E NÍVEIS DEVERÃO SER CONFERIDOS NO LOCAL.

R003			
R002			
R001			
REVISÃO	ALTERAÇÕES	EMIÇÃO	RESPONSÁVEL

UNIDADE DE SAÚDE QUINTA DO PORTAL



PREFEITURA MUNICIPAL DE PORTO ALEGRE
SECRETARIA MUNICIPAL DE OBRAS E INFRAESTRUTURA
DIRETORIA DE PROJETOS E OBRAS VIÁRIAS

RESPONSÁVEIS TÉCNICOS PROJETO DE ARQUITETURA: JULIANO FABRO ARQUITETO E URBANISTA CAU A22875-3 ID. FUNC. 1609270	PROJETO DE ARQUITETURA: LUIZ PRESTES ARQUITETO E URBANISTA CAU A23531-8 ID. FUNC. 270122	PROJETO EXECUTIVO ESTRUTURAL: AMANDA DA CUNHA FIGUEIRA ENGENHEIRA CIVIL CREA RS193.391 ID. FUNC. 1606638	COORDENADOR CÉSAR FABRÍCIO BRED DESENHO AMANDA
---	--	--	---

OBRA US QUINTA DO PORTAL		ÁREA 672,53 m²	
ENDEREÇO ESTRADA AFONSO LOURENÇO MARIANTE, Nº 5547 - LOMBA DO PINHEIRO		MUNICÍPIO PORTO ALEGRE/RS	
PROJETO EXECUTIVO ESTRUTURAL		ASSUNTO SETOR SI VIGAS TÉRREO	Nº PRANCHA PE11
ESCALA INDICADA	DATA ABRIL/2024		

NOME ARQUIVO
USQP-2024-EST-PEE.dwg